



## WM8-TET-NJ

8dBi peak gain

Richtantenne

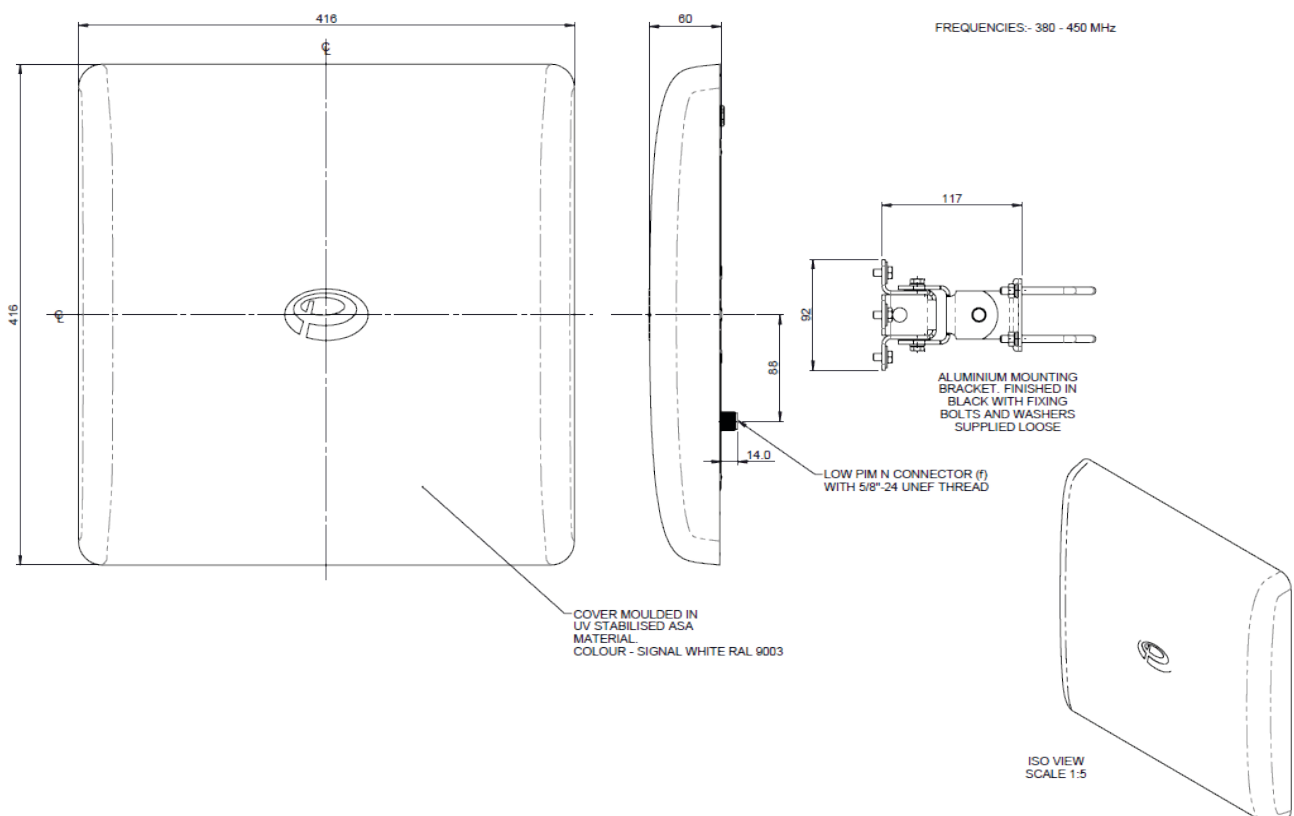
Wand- oder Mastmontage

Die WM8-TET ist eine richtungsabhängige Antenne für UHF-Frequenzen mit einem Höchstgewinn von 8dBi.

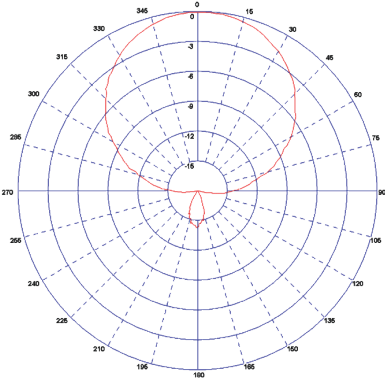
Die Höchstleistungs-ASA-Antennenhaube ist für die Außenbenutzung in Umgebungen mit wechselnden Wetterverhältnissen geeignet.

Zu der Antenne gehört eine bewegliche Halterung. Die WM8-TET-NJ ist perfekt für FRT Anwendungen an Gebäuden aber auch für den Innenbereich geeignet.

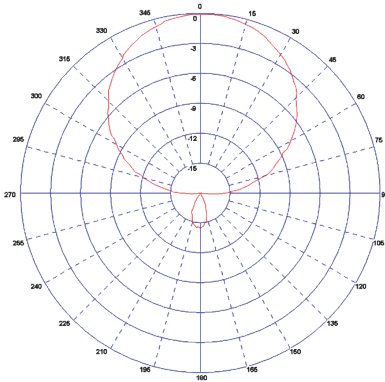
### Technische Zeichnung



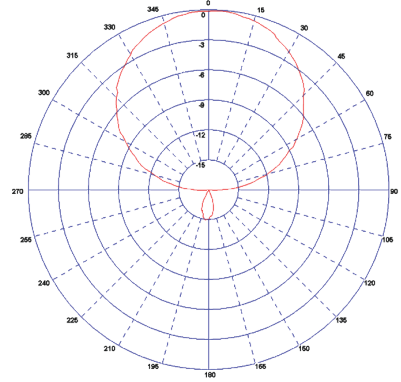
Typisches horizontales Diagramm  
380MHz



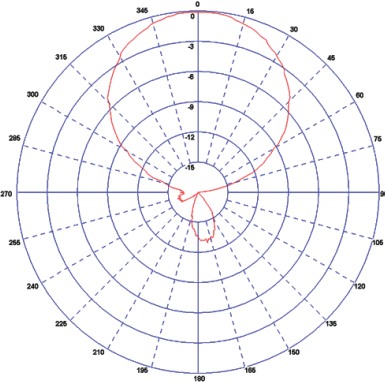
Typisches horizontales Diagramm  
395MHz



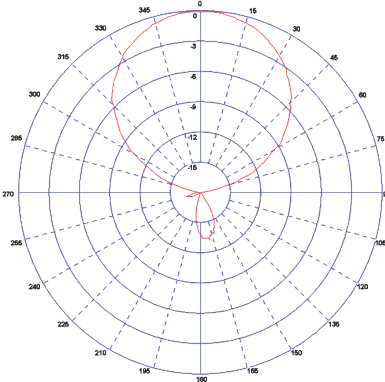
Typisches horizontales Diagramm  
410MHz



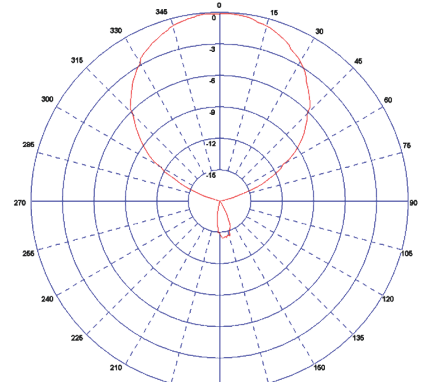
Typisches Vertikales Diagramm  
380MHz



Typisches Vertikales Diagramm  
395MHz

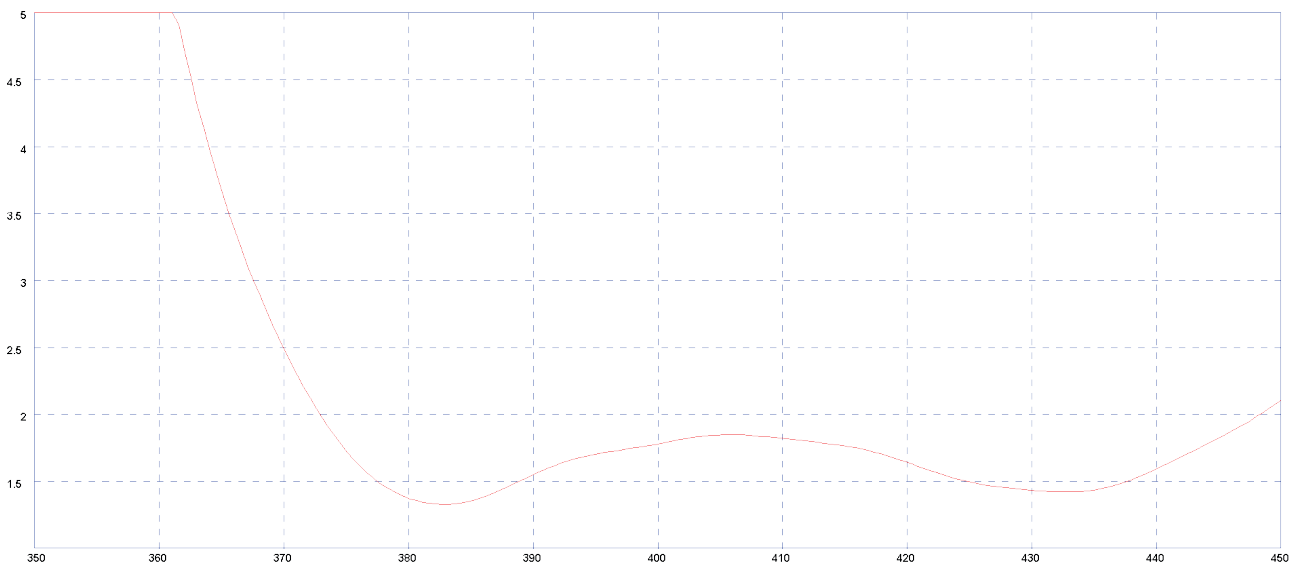


Typisches Vertikales Diagramm  
410MHz



\*Diagramme wurden frei im Raum mit 1m CS23 Koaxialkabel gemessen

Typisch VSWR\*



\*Diagramme wurden frei im Raum mit 1m CS23 Koaxialkabel gemessen

|                                    |        |                                                 |
|------------------------------------|--------|-------------------------------------------------|
| <b>Artikelnr.</b>                  |        | WM8-TET-NJ                                      |
| <b>Elektrische Daten</b>           |        |                                                 |
| Frequenz Band ( Mhz )              |        | 380-450                                         |
| Maximaler Gewinn (Isotrop)         |        | 8dBi                                            |
| Verglichen mit einer Dipol Antenne |        | 6dB                                             |
| VSWR                               |        | $\leq 1.5:1$ 380-385MHz   $\leq 2:1$ 380-450MHz |
| Typische Bandbreite H-plane        |        | 70°                                             |
| Typische Bandbreite E-plane        |        | 70°                                             |
| Polarisierung                      |        | Vertikal                                        |
| Schema                             |        | Richtungsabhängige                              |
| Widerstand                         |        | 50Ω                                             |
| Max Eingangsleistung (W)           |        | 100                                             |
| <b>Mechanische Daten</b>           |        |                                                 |
| Abmessung (mm)                     | Höhe   | 416 (16.37")                                    |
|                                    | Breite | 416 (16.37")                                    |
|                                    | Depth  | 60 (2.36")                                      |
| komfortable Temperatur (°C)        |        | -30° /+70°C (-22°/158° F)                       |
| Farbe                              |        | Schwarz                                         |
| Materials                          |        | ASA & aluminium                                 |
| <b>Montage Daten</b>               |        |                                                 |
| Montageart                         |        | Wandmontage oder Mastmontage                    |
| <b>Abschluss Daten</b>             |        |                                                 |
| Abschluss                          |        | N socket                                        |

Hinweis: Die aufgeführten Daten geben Auskunft über die Leistung des Produktes unter besonderen Bedingungen und stellen keine Garantie über die Leistung dar. Änderungen vorbehalten. Urheberrecht © Panorama Antennas Ltd. Alle Rechte vorbehalten.

**PANORAMA  ANTENNAS**

**Panorama Antennas Ltd**  
Frogmore, London, SW18 1HF, United Kingdom

T: +44 (0)20 8877 4444  
F: +44 (0)20 8877 4477  
E: sales@panorama-antennas.com  
www.panorama-antennas.com